

ロックエッジング

基板周辺ファスナー ▶ ブッシュ

LTE シリーズ

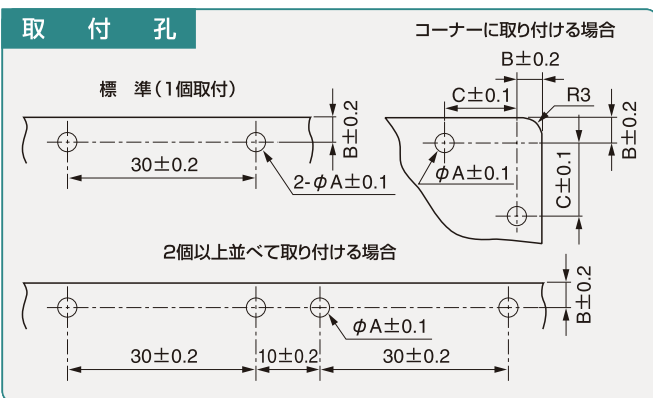
特長

- パネルの穴形状に合わせて、自在に取付けが行えます。
- 固定はスナップ式（接着不要）で連結して使用します。
- 連結部に隙間ができない形状になっています。

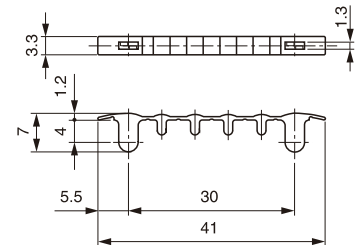


[単位: mm]

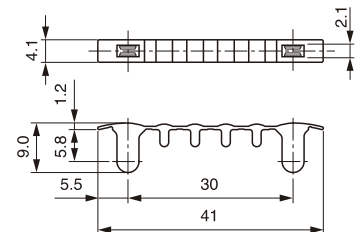
材質	66ナイロン UL94V-0認定品
環境対策	RoHS指令準拠



LTE-40-0812



LTE-40-1520



[単位: mm]

品番	適用板厚 (t)	φA	B	C	色
LET-40-0812	0.8~1.2	3.0	4.0	11.5	ナチュラル(白)
LET-40-1520	1.5~2.0	3.5	5.8	9.8	グレー

包装単位/500