

ロックエッジング

基板周辺ファスナー ▶ ブッシュ

LTE シリーズ

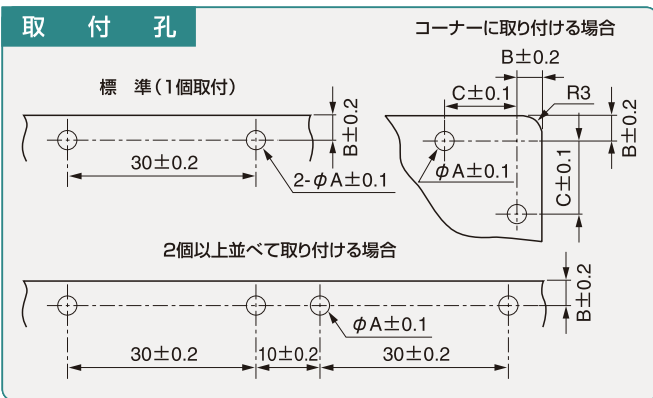
特 長

- パネルの穴形状に合わせて、自在に取付けが行えます。
- 固定はスナップ式（接着不要）で連結して使用します。
- 連結部に隙間ができない形状になっています。



[単位: mm]

材 質	66ナイロン UL94V-0認定品
環 境 対 策	RoHS指令準拠

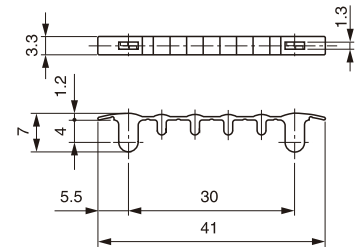


[単位: mm]

品 番	適用板厚 (t)	φA	B	C	色
LTE-40-0812	0.8~1.2	3.0	4.0	11.5	ナチュラル(白)
LTE-40-1520	1.5~2.0	3.5	5.8	9.8	グレー

包装単位/500

LTE-40-0812



LTE-40-1520

