

黄銅スペーサー

基板周辺ファスナー ▶ 基板周辺サポート

BSE-Nシリーズ

BSE-2600N シリーズ

[M=2.6 ピッチ0.45]

[単位: mm]

L	品番	ℓ1	L	品番	ℓ1
4	BSE-2604N	2.5	16	BSE-2616N	5
4.5	BSE-2604.5N	2.5	16.5	BSE-2616.5N	5
5	BSE-2605N	3	17	BSE-2617N	5
5.5	BSE-2605.5N	3	17.5	BSE-2617.5N	5
6	BSE-2606N	4	18	BSE-2618N	5
6.5	BSE-2606.5N	4	19	BSE-2619N	5
7	BSE-2607N	5	20	BSE-2620N	5
7.5	BSE-2607.5N	5	21	BSE-2621N	5
8	BSE-2608N	5	22	BSE-2622N	5
8.5	BSE-2608.5N	5	23	BSE-2623N	5
9	BSE-2609N	5	24	BSE-2624N	5
9.5	BSE-2609.5N	5	25	BSE-2625N	5
10	BSE-2610N	5	26	BSE-2626N	5
11	BSE-2611N	5	27	BSE-2627N	5
12	BSE-2612N	5	28	BSE-2628N	5
12.5	BSE-2612.5N	5	29	BSE-2629N	5
13	BSE-2613N	5	30	BSE-2630N	5
14	BSE-2614N	5			
15	BSE-2615N	5			

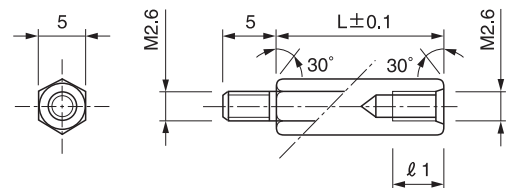
包装単位 / 50



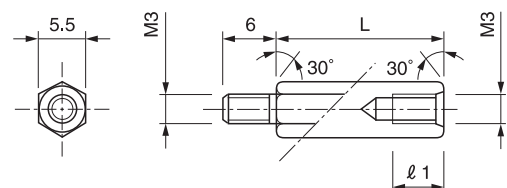
材質 快削黄銅 (BZ5A)

処理 ニッケルメッキ (Ni)

BSE-2600N



BSE-300N



※Lの公差 L=60迄 ±0.1
L=65より ±0.2

BSE-300N シリーズ

[M=3 ピッチ0.5]

[単位: mm]

L	品番	ℓ1	L	品番	ℓ1
4	BSE-304N	2.5	21	BSE-321N	6
4.5	BSE-304.5N	2.5	22	BSE-322N	6
5	BSE-305N	3.5	23	BSE-323N	6
5.5	BSE-305.5N	3.5	24	BSE-324N	6
6	BSE-306N	4	25	BSE-325N	6
6.5	BSE-306.5N	4	26	BSE-326N	6
7	BSE-307N	5	27	BSE-327N	6
7.5	BSE-307.5N	5	28	BSE-328N	6
8	BSE-308N	6	29	BSE-329N	6
8.5	BSE-308.5N	6	30	BSE-330N	6
9	BSE-309N	6	35	BSE-335N	6
9.5	BSE-309.5N	6	40	BSE-340N	6
10	BSE-310N	6	45	BSE-345N	6
11	BSE-311N	6	50	BSE-350N	6
12	BSE-312N	6	55	BSE-355N	6
12.5	BSE-312.5N	6	60	BSE-360N	6
13	BSE-313N	6	65	BSE-365N	6
14	BSE-314N	6	70	BSE-370N	6
15	BSE-315N	6	75	BSE-375N	6
16	BSE-316N	6	80	BSE-380N	6
16.5	BSE-316.5N	6	85	BSE-385N	6
17	BSE-317N	6	90	BSE-390N	6
17.5	BSE-317.5N	6	95	BSE-395N	6
18	BSE-318N	6	100	BSE-3100N	6
19	BSE-319N	6			
20	BSE-320N	6			

包装単位 / 50

黄銅スペーサー

基板周辺ファスナー ▶ 基板周辺サポート

ASE-Nシリーズ

ASE-2600E シリーズ

[M=2.6 ピッチ0.45]

[単位: mm]

L	品番	ℓ1	L	品番	ℓ1
3	ASE-2603N	全ネジ	14	ASE-2614N	5
3.5	ASE-2603.5N	全ネジ	15	ASE-2615N	5
4	ASE-2604N	全ネジ	16	ASE-2616N	5
4.5	ASE-2604.5N	全ネジ	16.5	ASE-2616.5N	5
5	ASE-2605N	全ネジ	17	ASE-2617N	5
5.5	ASE-2605.5N	全ネジ	17.5	ASE-2617.5N	5
6	ASE-2606N	全ネジ	18	ASE-2618N	5
6.5	ASE-2606.5N	全ネジ	19	ASE-2619N	5
7	ASE-2607N	全ネジ	20	ASE-2620N	5
7.5	ASE-2607.5N	全ネジ	21	ASE-2621N	5
8	ASE-2608N	全ネジ	22	ASE-2622N	5
8.5	ASE-2608.5N	全ネジ	23	ASE-2623N	5
9	ASE-2609N	全ネジ	24	ASE-2624N	5
9.5	ASE-2609.5N	全ネジ	25	ASE-2625N	5
10	ASE-2610N	全ネジ	26	ASE-2626N	5
11	ASE-2611N	全ネジ	27	ASE-2627N	5
12	ASE-2612N	全ネジ	28	ASE-2628N	5
12.5	ASE-2612.5N	全ネジ	29	ASE-2629N	5
13	ASE-2613N	全ネジ	30	ASE-2630N	5

包装単位 / 50

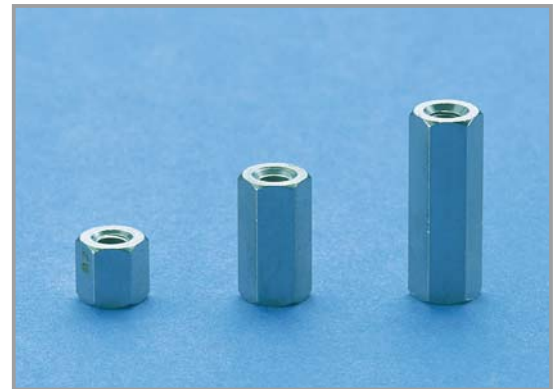
ASE-300N シリーズ

[M=3 ピッチ0.5]

[単位: mm]

L	品番	ℓ1	L	品番	ℓ1
4	ASE-304N	全ネジ	21	ASE-321N	6
4.5	ASE-304.5N	全ネジ	22	ASE-322N	6
5	ASE-305N	全ネジ	23	ASE-323N	6
5.5	ASE-305.5N	全ネジ	24	ASE-324N	6
6	ASE-306N	全ネジ	25	ASE-325N	6
6.5	ASE-306.5N	全ネジ	26	ASE-326N	6
7	ASE-307N	全ネジ	27	ASE-327N	6
7.5	ASE-307.5N	全ネジ	28	ASE-328N	6
8	ASE-308N	全ネジ	29	ASE-329N	6
8.5	ASE-308.5N	全ネジ	30	ASE-330N	6
9	ASE-309N	全ネジ	35	ASE-335N	6
9.5	ASE-309.5N	全ネジ	40	ASE-340N	6
10	ASE-310N	全ネジ	45	ASE-345N	6
11	ASE-311N	全ネジ	50	ASE-350N	6
12	ASE-312N	全ネジ	55	ASE-355N	6
12.5	ASE-312.5N	全ネジ	60	ASE-360N	6
13	ASE-313N	全ネジ	65	ASE-365N	6
14	ASE-314N	全ネジ	70	ASE-370N	6
15	ASE-315N	全ネジ	75	ASE-375N	6
16	ASE-316N	全ネジ	80	ASE-380N	6
16.5	ASE-316.5N	全ネジ	85	ASE-385N	6
17	ASE-317N	全ネジ	90	ASE-390N	6
17.5	ASE-317.5N	全ネジ	95	ASE-395N	6
18	ASE-318N	全ネジ	100	ASE-3100N	6
19	ASE-319N	全ネジ			
20	ASE-320N	全ネジ			

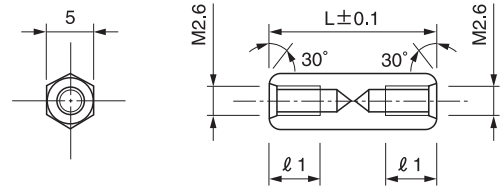
包装単位 / 50



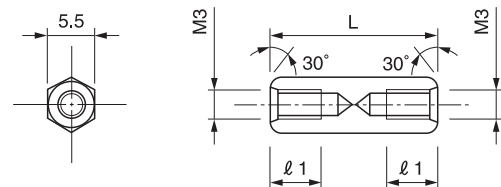
材質 快削黄銅 (BZ5A)

処理 ニッケルメッキ (Ni)

ASE-2600N



ASE-300N



※Lの公差 L=60迄 ±0.1
L=65より ±0.2