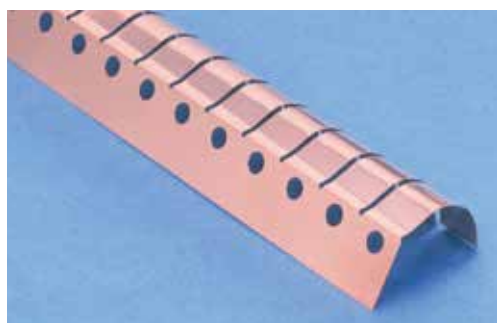


■ ネジ・半田・溶接固定タイプ

Screw/solder/weld mount



■ ライトアングルタイプ

Right angle type



- 最小限のフィンガー材の厚さが望まれる箇所に適しています。
 - この商品シリーズは、最小限の圧縮力で最適のシールド効果を発揮します。
- This type of finger is ideal for applications that require a minimum finger thickness. This series provides optimal shielding effects with minimum compressive force.

Fig.1

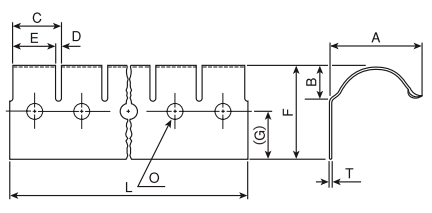
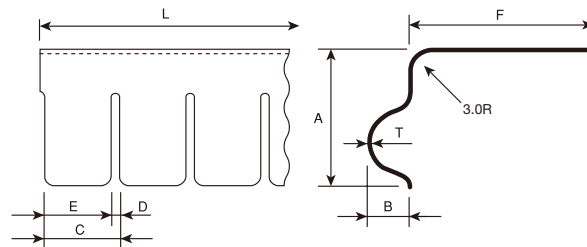


Fig.2



品番表

Product list

[単位 Unit:mm]

品番 Product code	A	B	C	D	E	F	(G)	O	X	Y	T	L	山数 Number of fingers	Fig
RAT-220-00	18.3	5.6	9.5	1.0	8.5	23.9	—	—	—	—	0.10	406	42	2
RAT-221-00	7.1	2.8	4.78	0.46	4.32	8.9	1.8	1.6	1.0	9.4	0.07	406	85	1
RAT-222-00	9.7	3.6	6.35	0.56	5.79	12.4	2.3	1.6	1.5	13.2	0.08	406	64	1
RAT-223-00	15.2	5.3	9.58	0.87	8.71	18.0	7.9	2.0	1.5	19.6	0.10	610	64	1
RAT-224-00	21.3	6.4	9.53	1.02	8.51	18.5	9.6	3.6	1.5	23.9	0.11	305	32	1



■ ラージエンクロージャータイプ

Large enclosure type



- シールドルームのドアや大きな電子機器用筐体などに適しています。
 - 差し込んだり、圧縮して使われるところで高いシールド効果を発揮します。
- This type of finger is ideal for the door of a shield room or for a chassis for large electronic equipment. The finger provides high shielding effects when inserted or compressed.

Fig.1

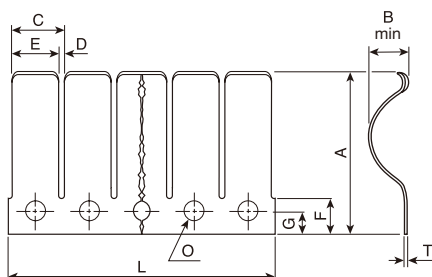
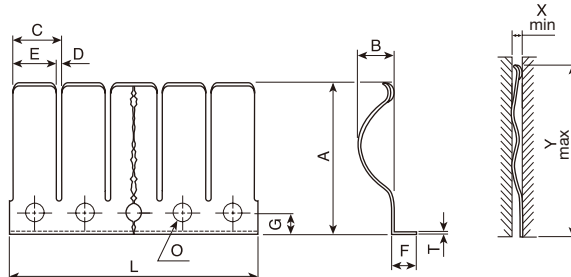


Fig.2



品番表

Product list

[単位 Unit:mm]

品番 Product code	A	B	C	D	E	F	(G)	O	X	Y	T	L	山数 Number of fingers	Fig
LET-111-00	27.9	6.4	9.53	1.02	8.51	6.4	(4.1)	3.6	1.5	32.5	0.13	7.62m	800	1
LET-112-00	42.4	10.4	12.7	1.02	11.68	6.6	4.8	3.6	—	48.3	0.18	7.6m	600	1
LET-211-00	27.9	6.6	9.53	1.02	8.51	4.8	(3.8)	3.6	1.5	32.5	0.11	305	32	2